



Name: Max Kampath

Datum: 20.09.23

Einzelstunde / Doppelstunde

Ort: RGR / PH2

Thema: Elektrisches Feldmeter

TOP 1 - Erklärung des Elektrofeldmeter mit Experiment.

TOP 2 - "Die Flächendichte der Ladung"

$\epsilon(\sigma) = \epsilon \cdot \sigma$

↳ Experiment 28

TOP 3 - Experimentelle Bestimmung von  $\epsilon_0$

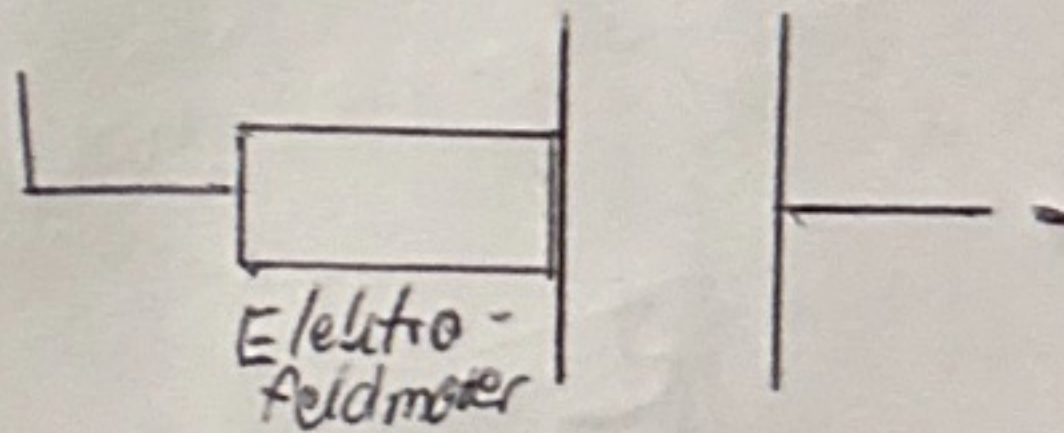
↳  $\sigma \sim E$ ,  $\epsilon_0$  ist Proportionalitätsfaktor

Experiment

- Hypothesen,
- Beschreibung Aufbau *zwischen zwei Kondensatorplatten wird eine Spannung angelegt. Mit einem Elektrofeldmeter wird die Stromstärke gemessen*
- Beschreibung Durchführung
  - o Skizze / Fotos
  - o Messwerte
  - o Ergebnisse
  - o (Erklärung)

$\sigma(\text{sigma}) = \frac{Q}{A}$

$\sigma \sim E$



Hausaufgabe: ....

[Signature]  
Protokollant